

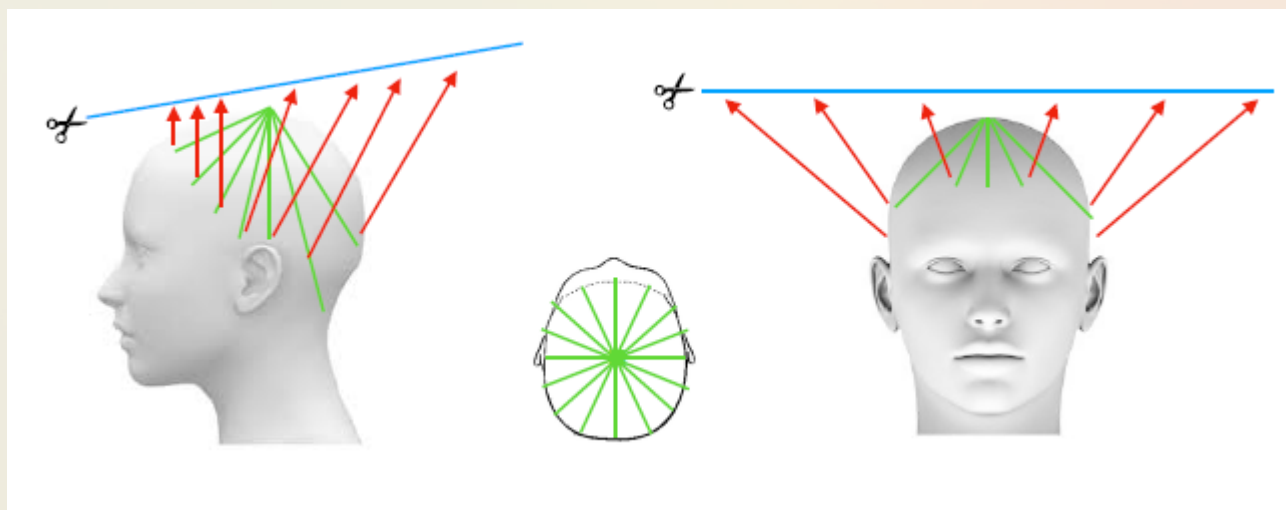
# KHUMEIA

*La Alquimia del Color*

by Isaac Martín

## CORTE

- ❖ Realizar secciones verticales con punto pivotante en la parte superior de la cabeza, creando un ángulo plano con proyección en perímetro superior.



## COLOR

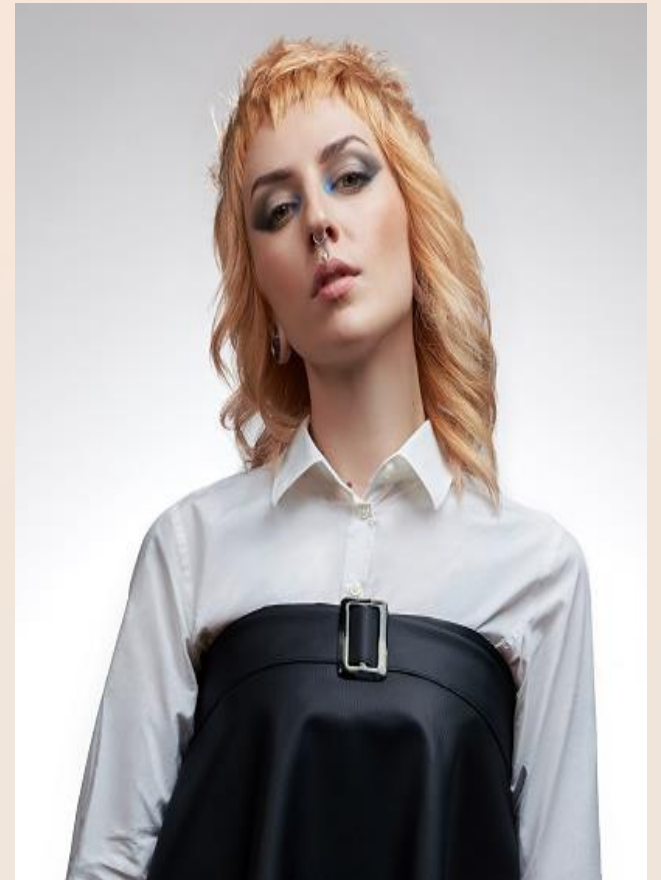
- ❖ Aclaratif Radical Blond + Premium Crema Activadora 10 vol. (1+2)
- ❖ Khymeía 9.4 Rubio muy Claro Cobre + Khymeía Oxycrem 10 vol. (1+1)

## LAVADO

- ❖ Traybell Essentia Champú S.O.S.
- ❖ Hidratar mezclando Violett Plex Protein Complex + Traybell Essentia S.O.S. Instant Mask (1+1) + Traybell Secret Oil. Dejar actuar y aclarar.

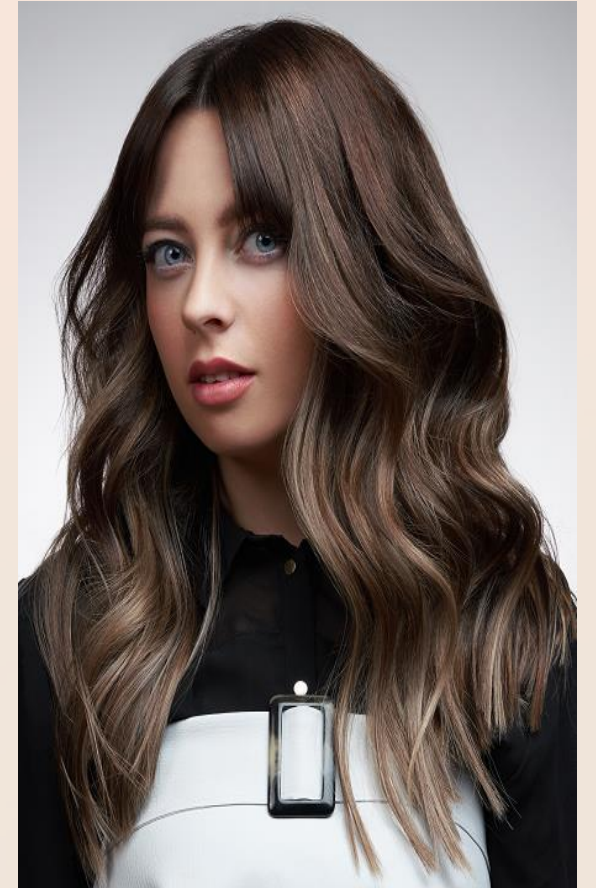
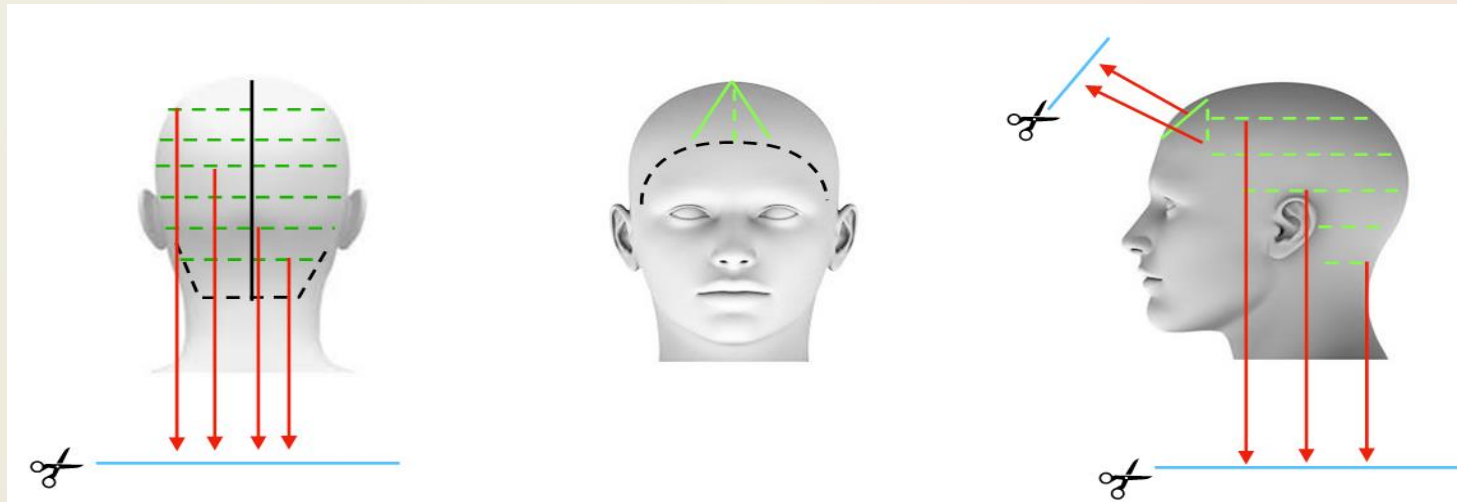
## STYLING

- ❖ Keraliss Technique Protector Térmico.
- ❖ L'Uomo Matt Wax.
- ❖ Millenium Touch Spray Fijación Fuerte.



## CORTE

- ❖ Dividimos longitudinalmente la cabeza en dos y subdividimos transversalmente. Cortamos sin tensión, ni proyección con repetición de largos sobre un mismo punto para un resultado de perímetro denso y pesado.
- ❖ En el área frontal realizamos particiones con punto pivotante. Proyectamos a  $90^\circ$  convergiendo en punto central para obtener una concavidad simétrica con perímetro suave.

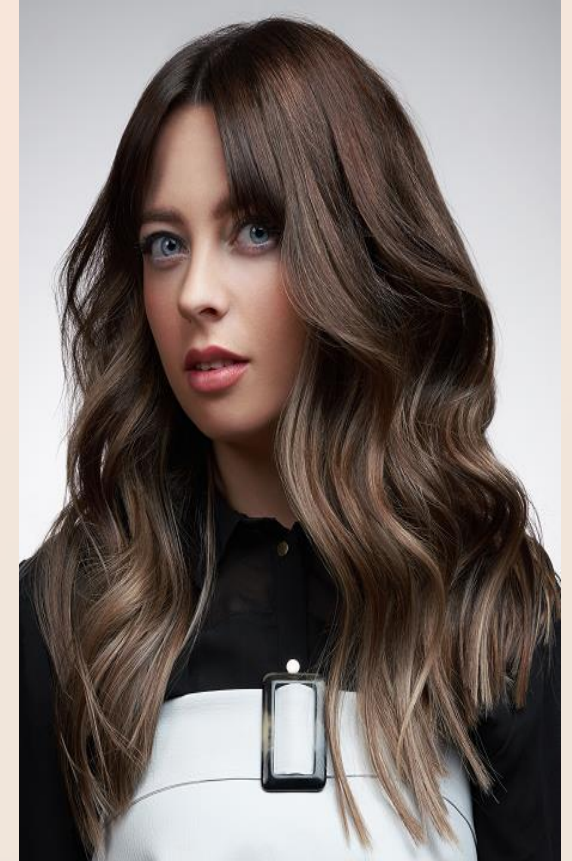


## COLOR

- ❖ Mechas alternas con Aclaratif Radical Blond a 20 Vol (1+2)
- ❖ De medios a puntas, Kymeía 5,2 Castaño Claro Irisado con Oxycrem a 6 Vol. + 9.2 Rubio muy Claro Irisado a 10 Vol. + Traybell Essentia Champú Therapy (1+1+1)
- ❖ En cabello no decolorado, Khymeía 5,2 Castaño Claro Irisado + Oxycrem 10 Vol. (1+1)
- ❖ Lavar e hidratar con Traybell Essentia S.O.S.+Violett Plex Protein Complex+Traybell Secret Oil.

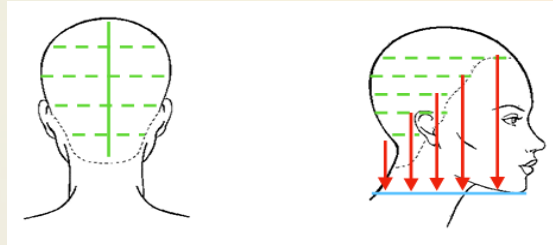
## STYLING

- ❖ Keraliss Technique Protector Térmico.
- ❖ Traybell Secret Oil.
- ❖ Millenium Touch Spray Fijación Normal.



## CORTE

- ❖ División transversal y varias longitudinales. Cortar sin tensión ni proyección la sección horizontal para crear un perímetro uniforme.



## COLOR

- ❖ Aclaratif Radical Blond + Khymeía Oxycrem 10 Vol. (1+2)
- ❖ Khymeía 9.2 Rubio muy Claro Irisado + Oxycrem 10 Vol. (1+1)
- ❖ Traybell Essentia Mascarilla S.O.S. + Violett Plex Protein Complex (1+1)+ Traybell Secret Oil,

## STYLING

- ❖ Millenium Touche Spray Fijación Normal.



# KHUMEIA

*La Alquimia del Color*